

Faltzelt Serie 60 eXpert Aluminium

Technische Details



MVL-TENT[®]
60 eXpert

in Extremeinsätzen bewährt



Bundeswehr



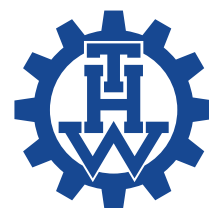
Deutsches Rotes Kreuz



FEUERWEHR



Technisches Hilfswerk



ALLGEMEIN

Die **MVL-TENT® Serie 60 eXpert** wurde als Einsatzzelt, speziell für Feuerwehr, THW, Polizei, Bundeswehr und das DRK entwickelt. In diesen Einsatzgebieten werden sehr hohe Ansprüche an das Material gestellt. Stabilität und Langlebigkeit sind hier eine Selbstverständlichkeit. Diese Zelt-Serie ist daher komplett mit Aluminium Gelenken ausgestattet, verfügt über hohe Materialstärken und Verstärkungen in den Scherenstangen.



Verstärkte Scherenstange

- 1 extra breite innere Stützrippe
- **2,2 mm Materialdicke**

Verstärkte Standbeine

- **Durchmesser ca. 60 mm**
- **6-Kant Hexagon**
- **2 mm Materialdicke**



Standfuß

- Edelstahl / extra breit
- Bohrungen für Erdnägel



Alle Verbindungen geschraubt

- Alle Schrauben aus rostfreien Edelstahl
- Verbindungen aus Aluminium
- Unterlegscheiben zwischen den Scherenstangen verhindern eine Reibung des Gestänges

MERKMALE



- **Das Schergewicht - für Tages-** und mehrtägige Einsätze
- Gesamtkonstruktion aus hochwertigen 6063-T5 Aluminiumprofilen, gebürstet nach DIN 17611 E2 . Industriell eloxiert, dadurch kein Abfärben des Aluminiums auf die Zeltplanen.
- **absolut rostfrei**
- Standbeine **6-Kant Hexagon ca. Ø 60 mm**, Dachprofile 32 x 18 mm
- **2 mm Materialdicke** der Standbeinprofile, **2,2 mm** bei den Dachprofilen
- keine pulverbeschichteten Metallteile (dadurch kein Farbabschlag)
- geschraubte Verbindungselemente (Chromstahlschrauben)
- **keine bruchgefährdeten Nietstellen**
- selbst arretierender Verschlussmechanismus
- leichtes Auswechseln einzelner Teile per Schraubsystem
- Standfuß mit 5 Bohrungen für Heringe, extra-breite Auflage
- Erhältliche **Zelt-Größen:**
3 x 3 m / 3 x 4,5 m / 3 x 6 m / 4 x 4 m / 4 x 6 m / 4 x 8 m

Einrasthöhen für Falzelt-Größen 3 x 3 m / 3 x 4,5 m / 3 x 6 m

Abmessung	Position 1	Position 2	Position 3	Position 4	Position 5
vom Boden bis zum Volant	1400 mm	1550 mm	1700 mm	1850 mm	2000 mm
vom Boden bis zum Mittelkreuz	1440 mm	1590 mm	1740 mm	1890 mm	2040 mm
vom Boden bis zur Giebelspitze	2680 mm	2830 mm	2980 mm	3130 mm	3280 mm

Einrasthöhen für Falzelt-Größen 4 x 4 m / 4 x 6 m / 4 x 8 m

Abmessung	Position 1	Position 2	Position 3	Position 4	Position 5
vom Boden bis zum Volant	1650 mm	1780 mm	1890 mm	2000 mm	2130 mm
vom Boden bis zum Mittelkreuz	1690 mm	1810 mm	1920 mm	2030 mm	2150 mm
vom Boden bis zur Giebelspitze	3460 mm	3580 mm	3690 mm	3800 mm	3930 mm

Packmaße & Gewichte

Zelt-Größe	Packmaß Gestell (H/B/L)	Gewicht Gestell + Dach
3 x 3 m	ca. 163 x 35 x 35 cm	ca. 38 kg
3 x 4,5 m	ca. 163 x 45 x 35 cm	ca. 45 kg
3 x 6 m	ca. 163 x 60 x 35 cm	ca. 55 kg

Zelt-Größe	Packmaß Gestell (H/B/L)	Gewicht Gestell + Dach
4 x 4 m	ca. 208 x 35 x 35 cm	ca. 47 kg
4 x 6 m	ca. 208 x 45 x 35 cm	ca. 62 kg
4 x 8 m	ca. 208 x 59 x 35 cm	ca. 78 kg



DAS DACH



- Hochleistungs-Oxford-Polyester, extra dick PVC-beschichtet, wärme- und kälteisolierend. Stoffstärke ca. 400g/m
- **100 % wasserdicht / alle Nähte versiegelt**
- 5 cm breiter Industrie-Klettverschluss (Ton-in-Ton mit der Dachfarbe) am unteren Rand zur Befestigung der Seitenwände
- sehr stabiler D-Ring zur Befestigung des Zeltes mit Heringen und Spanngurten
- spezielle Regenrinnennaht
- sehr hoher UV-Beständigkeitsgrad
- sehr hoher UV-Schutz Faktor **80+**
- Schwer entflammbar. Brandschutzklasse B1 nach DIN 4102 und A2 nach EN 13501-1 zertifiziert (gleich wie CH-BKZ 5.2)
- Farben:
Weiß, Rot, Blau, Dunkel Blau, Grün, Gelb, Silber, Schwarz, Stone, Bordeaux und Champagne ab Lager erhältlich, andere Farben auf Anfrage (Auf Wunsch auch in PVC erhältlich)



Zur Vorbeugung von Wassersäcken kann die Spannung des Daches mit den Spannbändern zusätzlich erhöht werden.



Mit Hilfe dieser speziellen Tasche wird das Dach an der Giebelstange fixiert. Somit wird das Verrutschen des Daches beim Auf- und Abbau verhindert.



Mögliche Grundfarben Oxford Polyestergewebe





Robuste Transporttasche mit Rollen

- Hochleistungs-Polyester, Stoffstärke von ca. 800g/m², extra dick PU-beschichtet
- Schwer entflammbar. Brandschutzklasse B1 nach DIN 4102 und A2 nach EN 13501-1 zertifiziert (gleich wie CH-BKZ 5.2)
- wasserdicht
- Farbe: Schwarz



PVC-Transporttasche + Aluminium Trolley 3-in-1

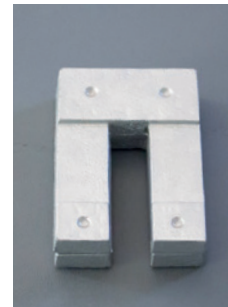
- Transporttasche mit einem hochwertigen und robusten Multifunktions-Trolley 3-in-1 mit einer extra breiten Schaufel, speziell für Faltzelte konzipiert
- Kann alternativ zur Rolltasche bestellt werden
- Selbstverständlich auch zum Transport von verschiedenen Gütern geeignet.
- Tragkraft: ca. 180 kg
- Tasche und Trolley auch einzeln erhältlich



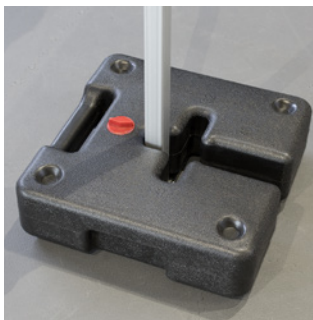
- Komplettes Verspannungsset (Heringe und Spanngurte)



- Sandbags



- 7 kg pro Stück
- übereinander stapelbar



Wassergewicht

- bis ca. 10 kg pro Stück (befüllt)
- übereinander stapelbar
- Leergewicht ca. 1,3 kg daher sehr einfach zu transportieren



- 10 kg oder 15 kg pro Stück
- können übereinander aufgelegt werden

• **Erhältliche Größen:** 3 m und 4,5 m

• **Farben**

Weiß, Rot, Blau, Dunkel Blau, Grün, Gelb, Silber, Schwarz, Stone, Bordeaux und Champagne ab Lager erhältlich, andere Farben auf Anfrage



Mögliche Grundfarben Oxford Polyestergerewebe

• **Material**

- Hochleistungs-Oxford-Polyester
extra dick PVC-beschichtet
Wärme- und Kälteisolierend
Stoffstärke ca. 400 g/m²

- **100 % Wasserdicht**

- sehr hohe UV Beständigkeit

- sehr hoher UV-Schutz Faktor **80+**

- Schwer entflammbar. Brandschutzklasse B1 nach DIN 4102 und A2 nach EN 13501-1 zertifiziert (gleich wie CH-BKZ 5.2)

• **Ausführungen**

- geschlossen

- mit Tür

- mit Panorama-Fenster

(Sonderanfertigungen nach Kundenwunsch möglich)

• **5cm** breiter Klettverschluss am oberen Rand zur Befestigung am Dach

• Alle Reißverschlüsse, Klettverschlüsse und Klettaschen in **Industriequalität und Ton-In-Ton mit der Seitenwandfarbe**

• Die meistverbreitete Variante. Eignet sich für jeden Einsatz, ob privat oder gewerblich

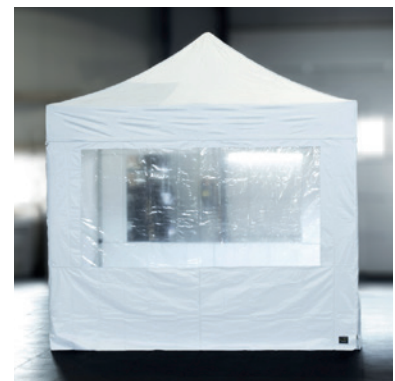
Große Seitenwandtasche wird bei jedem Kauf, der mindestens 4 Seitenwände enthält, GRATIS mitgeliefert!



- Hochleistungs-Polyester, Stoffstärke von ca. 800 g/m², extra dick PU-beschichtet
- schwer entflammbar Brandschutzklasse B1 nach DIN4102 und A2 nach EN 13501-1 zertifiziert (gleich wie CH-BKZ 5.2)
- wasserdicht
- Farbe schwarz



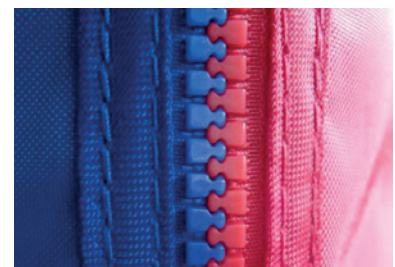
geschlossen



mit großem Panorama-Fenster (extra dicke Fensterfolie)



Tür



• **Erhältliche Größen:** 3 m und 4,5 m

• **Farben**

Weiß, Rot, Blau, Dunkel Blau, Grün, Gelb, Silber, Schwarz, Stone, Bordeaux und Champagne ab Lager erhältlich, andere Farben auf Anfrage



Mögliche Grundfarben Oxford Polyestergewebe

• **Material**

- Hochleistungs-Oxford-Polyester
extra dick PVC-beschichtet
Wärme- und Kälteisolierend
Stoffstärke ca. 400 g/m²
- **100 % Wasserdicht**
- sehr hohe UV Beständigkeit
- sehr hoher UV-Schutz Faktor **80+**
- Schwer entflammbar. Brandschutzklasse B1
nach DIN 4102 und A2 nach EN 13501-1 zertifiziert
(gleich wie CH-BKZ 5.2)

• **Ausführungen**

- geschlossen
 - mit Tür
 - mit Panorama-Fenster + Rollo
- (Sonderanfertigungen nach Kundenwunsch möglich)

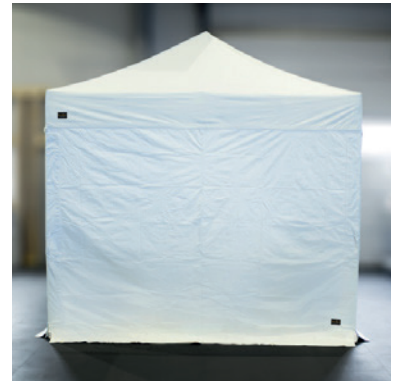
• **5cm** breiter **Industrie-Klettverschluss** am oberen Rand zur Befestigung am Dach

• Extrem **strapazierfähig** und **robust** für härteste Einsätze

• sehr schnell miteinander verschließbar mittels **Spezial Klettverschluss-Technik**

• eine zusätzliche **PVC-Verlängerung** (auch Faulstreifen genannt) schützt die Seitenwand gegen Verschmutzung und Abnutzung

• Besonders geeignet für **Extremeinsätze**, z. B. Rettungsdienste, Feuerwehr, THW etc.



geschlossen



mit großem Panorama-Fenster
(extra dicke Fensterfolie)



Panorama-Fenster geschlossen



alle Seitenwände sind am unteren Rand mit Ösen für Erdnägel und den speziellen „Faulstreifen“ aus robustem PVC ausgestattet.

Die PVC-Streifen erhöhen die Lebensdauer der Seitenwände um ein Vielfaches.



mit Tür



Moskitonetz Seitenwand

Moskitonetz Seitenwand mit Tür, passend zu allen MVL-TENT® Faltpavillons.
 Material: Polyester - Meshgewebe, sehr stabile Industriequalität.
 Reisverschlüsse auf beiden Seiten.
 Farbe: Weiß
 Größe: 3 m und 4,5 m
 Auch als 4-er und 6-er Set mit Preisvorteil erhältlich!



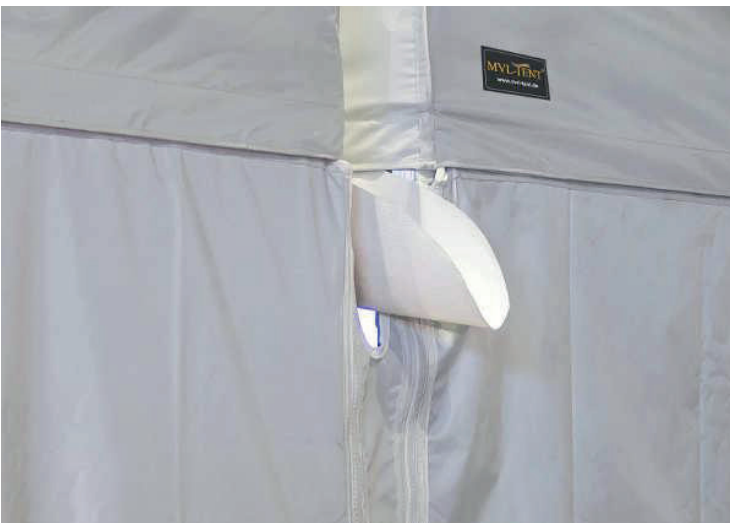
Eckvorhänge

Eckvorhänge passend zu allen MVL-TENT® Faltpavillons.
 Einzel und im 2-er oder 4-er Set mit Preisvorteil erhältlich!
 Farben: Weiß, Rot, Blau, Dunkel Blau, Grün, Gelb, Silber, Schwarz, Stone, Bordeaux und Champagne.
 Sehr schöne Deko, die jedem Falzelten estliches und elegantes Aussehen verleiht



Querstange

Zum Anbringen von halben Seitenwänden oder sonstigen Dekorationen.



Faltpavillon Regenrinne

Verhindern das Durchdringen von Niederschlägen zwischen zwei nebeneinander stehenden Faltpavillonen.
Erhältlich in PVC, in den Größen 3m und 4,5m.
(andere Größen auf Anfrage)



Seitenwandverbinder

Zum Verbinden der Seitenwände von zwei nebeneinander stehenden Faltpavillonen.
Erhältlich mit Reißverschluss für Standard-Seitenwänden und mit Klettverschluss für Seitenwände PLUS.

Vordach Standard



Bietet einen zusätzlichen Schutz vor Sonne und Niederschlägen. Wird mittels Klettverschlusses direkt mit dem Zeltdach verbunden. Hochleistungs-Oxford-Polyester, extra dick PVC-beschichtet, wärme- und kälteisolierend. Stoffstärke ca. 400g/m .

Farben:

Weiß, Rot, Blau, Dunkel Blau, Grün, Gelb, Silber, Schwarz, Stone, Bordeaux und Champagne ab Lager erhältlich, andere Farben auf Anfrage

Vordach Extra



Wie das Vordach Standard zusätzlich mit zwei Seitenteilen. Diese dienen als zusätzlicher Windschutz und können mit Werbelogos bedruckt werden. Erhältlich mit Reißverschluss, passend zu Seitenwänden Standard oder mit Klettverschluss passend zu Seitenwände PLUS.

Bodenrahmen „Ground Bar“ für Falztelte



Ein Bodenrahmen, erhöht die Stabilität des Zeltes und dient zusätzlich der Straffung der Seitenwände.



Faltzelt-Zubehör Set 54 Teile, zur Pavillon - Befestigung



- Sofortwärme- gleich nach dem einschalten! keine Vorlaufzeit
- Einfach anzubringen - mit Schraubklemme an den Faltzelt-Giebeln
- Sofort einsatzbereit - mit bereits vormontierten Kabel und Stecker
- Hohe Lebensdauer - durch hochwertige Materialien und sorgfältiger Verarbeitung

Ein Faltzelt-Zubehör Set wird immer dann gebraucht, wenn man einen Pavillon „auf Nummer sicher“ befestigen möchte

Diese Art der Pavillon - Befestigung ist auch eine gute Alternative zu den Gewichtsplatten, schon alleine wegen dem geringen Eigengewicht des Faltzelt-Zubehör Sets.

Wer dann beides einsetzt - Gewichtsplatten und das Zubehör-Set hat für die erfolgreiche Befestigung seines Faltpavillons wirklich bestens gesorgt.

- 10 x Felsbodennagel 23 cm x 6 mm
- 10 x Erdnagel 24 cm x 4,3 mm
- 10 x Hering 24 cm
- 10 x Hering gewellt 18 cm
- 1 x Abspannleine ca. 20 m
- 6 x Alu-Zweilochspanner
- 1 x Heringsauszieher
- 1 x Gummihammer mit Holzstiel
- 4 x Zurring, jeweils:
 - 2 stabile Karabiner-Verschlüsse
 - Zugkraft bis 650 kg pro Panngurt
 - Farbe: Grau
 - Gurtbreite: 2,5 cm
 - Gurtlänge: 3 m
- 10 x Hering gewellt 18 cm

Standbeinverlängerung für Faltpavillon MVL-TENT® Serie 60 eXpert



Einrasthöhen mit Verlängerung:

Verlängerung	+ 10 cm
vom Boden bis zum Volant	ca. 2100 mm
vom Boden bis zum Mittelkreuz	ca. 2140 mm
vom Boden bis zur Giebelspitze	ca. 3380 mm

Verlängerung	+ 15 cm
vom Boden bis zum Volant	ca. 2100 mm
vom Boden bis zum Mittelkreuz	ca. 2190 mm
vom Boden bis zur Giebelspitze	ca. 3430 mm

Verlängerung	+ 20 cm
vom Boden bis zum Volant	ca. 2200 mm
vom Boden bis zum Mittelkreuz	ca. 2240 mm
vom Boden bis zur Giebelspitze	ca. 3480 mm

Verlängerung	+ 30 cm
vom Boden bis zum Volant	ca. 2300 mm
vom Boden bis zum Mittelkreuz	ca. 2340 mm
vom Boden bis zur Giebelspitze	ca. 3580 mm

Vorteile der LED Beleuchtungen:

- **Kostengünstig und effizient:** sehr niedriger Stromverbrauch bei einer höheren Lichtleistung im Vergleich zu sonstigen Beleuchtungsarten
- **Unbedenklich für die Gesundheit:** LED Lampen enthalten kein gesundheitsschädliches Quecksilber
- **Optimale Zeltbeleuchtung:** da die LED Lampen nicht heiß werden, können sie auch in der Nähe von Stoffe wie Zelttücher, Seitenwände oder Dekostoffe, angebracht werden

- **Keine Verbrennungsgefahr:** resultiert ebenfalls aus der Tatsache, dass die LED Lampen nicht heiß werden. Man kann sie jederzeit mit bloßer Hand anfassen und umplatzieren, bzw. abbauen, was den nächsten Vorteil mit sich bringt: die Zeitersparnis. Denn bei LED Lampen muss keine Abkühlungszeit zusätzlich einkalkuliert werden.

Alles in einem, die LED Beleuchtung spart Zeit und Kosten, ist umweltfreundlich und unbedenklich im Bezug auf die Gesundheit und Verletzungsgefahren.

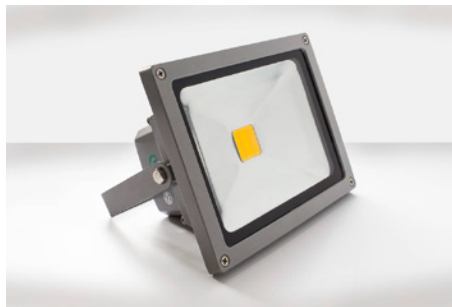
Wechseln auch Sie zu LED!

LED Lampe 10 W Lichtfarbe: warm-weiß



- LED Lampe mit Hochleistungs-Chip: Bridge Lux
- 10 Watt Gesamtleistung
- Lichtausbeute: 150 W
- Aluminiumgehäuse, besonders wasserdicht gemäß IP65 (geschützt gegen Strahlwasser)
- Einsatzbereiche: für Innen und Aussen
- Lichtfarbe: Warm-Weiß
- Lichtstärke: ca. 800 - 900 Lumen
- Farbtemperatur: ca. 3200 K
- Abstrahlwinkel: 120
- Abmessungen: 114mm x 86mm x 88mm (L x B x H)
- Kabellänge: 5 m (steckerfertig)
- Gewicht: 0,60 kg
- Verbrauch: 10 Watt
- Betriebsspannung: 85 - 265 V AC
- Betriebsdauer: ~ 50.000 Std.
- **Gehäuse-Farbe: Schwarz oder Silber, je nach Verfügbarkeit**

LED Lampe 20 W Lichtfarbe: warm-weiß und neutral-weiß



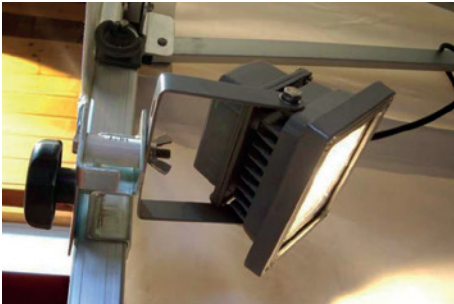
- LED Lampe mit Hochleistungs-Chip: Bridge Lux
- 20 Watt Gesamtleistung
- Lichtausbeute: 300 W
- Aluminiumgehäuse, besonders wasserdicht gemäß IP65 (geschützt gegen Strahlwasser)
- Einsatzbereiche: für Innen und Aussen
- Lichtfarbe: Warm-Weiß und neutral-weiß
- Lichtstärke: ca. 1400 Lumen
- Farbtemperatur: ca. 3200 K
- Abstrahlwinkel: 120
- Abmessungen: 118 mm x 114 mm x 105 mm (L x B x H)
- Kabellänge: 5 m (steckerfertig)
- Gewicht: 2,20 kg
- Verbrauch: 20 Watt
- Betriebsspannung: 85 - 265 V AC
- Betriebsdauer: ~ 50.000 Std.
- **Gehäuse-Farbe: Schwarz oder Silber, je nach Verfügbarkeit**

LED Lampe 30 W Lichtfarbe: warm-weiß



- LED Lampe mit Hochleistungs-Chip: Bridge Lux
- 30 Watt Gesamtleistung
- Lichtausbeute: 450 - 500 W
- Aluminiumgehäuse, besonders wasserdicht gemäß IP65 (geschützt gegen Strahlwasser)
- Einsatzbereiche: für Innen und Aussen
- Lichtfarbe: Warm-Weiß
- Lichtstärke: ca. 2100 Lumen
- Farbtemperatur: ca. 5500 K
- Abstrahlwinkel: 120
- Abmessungen: 225 mm x 185 mm x 125 mm (L x B x H)
- Kabellänge: 5 m (steckerfertig)
- Gewicht: 2,20 kg
- Verbrauch: 20 Watt
- Betriebsspannung: 85 - 265 V AC
- Betriebsdauer: ~ 50.000 Std.
- **Gehäuse-Farbe: Schwarz oder Silber, je nach Verfügbarkeit**

LED Standbeinhalterung für alle Serien



Spezial Gewebe-Reiniger für Falzeltplanen



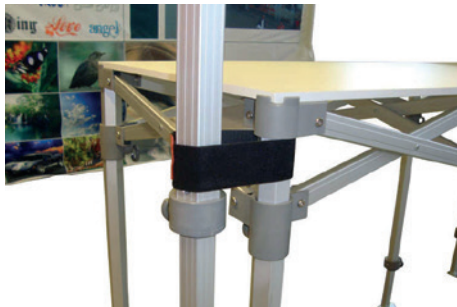
Zeltverbinder aus Metall



- Löst starke Verschmutzungen bei schonender Reinigung.
- schnelle Einwirkzeit - nur 2 bis 3 min!
- Hinterlässt einen lang anhaltenden, angenehmen erfrischenden Duft

- Zeltverbinder aus Metall
- mit einem Zeltverbinder können maximal 2 Zelte miteinander verbunden werden

Universal-Zeltverbinder aus doppelseitigem Klettband



- Maße: 50 x 400 mm (B/L)
- Farbe: siehe Bild

Reparatur-Set für MVL-TENT® Serie 60 eXpert



- Werkzeug-Sortiment (siehe Bild)
- 1 x SABA Contact 70T Spezialkleber zur Verkleidung von Polyesterstoffen, PVC-Folie und Kunstleder in einer 250 ml Pinsel-Flasche
- 1 x Aufbewahrungs- und Transporttasche
- Schrauben und Unterlegscheiben, Zeltplanen
- Größe: ca. 20 x 20 cm
- Farbe: siehe Bild 2 (Farbpalette)



Mögliche Grundfarben Oxford Polyestergewebe



Wir bedrucken die Faltpavillondächer und Seitenwände ganz nach Kundenwunsch. Dabei sind der Fantasie keine Grenzen gesetzt. Erreicht wird dies durch das Digitaldruckverfahren, mit dessen Hilfe wir sogar Fotos, in Foto-Qualität mit 16,7 Mio. Farben, auf die Zeltdächer und Seitenwände drucken können. Natürlich zum Pauschalpreis.

Selbstverständlich gilt unser Druckservice auch für Siebdruck und Thermotransferdruck.

Über 10.000 zufriedene Stammkunden können sich nicht irren!



MVL-TENT®-Service

- permanente Qualitätskontrollen
- Ersatzteilgarantie
- Zubehörservice
- Reparatur- und Wartungsservice



*Technische Änderungen vorbehalten